

ANALYSBESTÄLLNING

Objekt:

Provtagningsdatum:

Provtagningsdata:

Provplats	Märkning av rör eller prov	DNA Sjukhusprovet	DNA Hussvamp	Yta Det är viktigt att alltid ange provtagningsyta! Standard är 25 cm ²	Anmärkning *

Provsåret skickas med e-post till: _____@_____._____

Provsvarsoriginal skickas med post till:

Namn

Företag

Gata/box

Postnummer

Ort

Fakturaadress om annan än ovanstående:

Provtagarens underskrift

Telefonnummer

Kundnummer

Kommentarer och upplysningar:



Steril svabb för DNA-analys

Deponerade sporer i damm "Sjukahusprovet"

Sporer från organismer i väggar och golv hamnar förr eller senare i inomhusluften. Det som finns i luften faller ned och deponeras i dammet.

Tag ur svabben och ta upp dammet på en yta av 16 – 25 cm². Det är viktigt att få med rejält med damm så ibland kan en större yta vara bättre. **Notera ytan på protokollet.**

Metoden kan användas för att kontrollera om det finns problemorganismer i konstruktionen/lokalen så att inomhusmiljön påverkas.

Lämpliga provställen är hyllor och ytor som är torra och inte är flottiga. Bokhyllor och dörrposter kan vara ett sådana ställen.

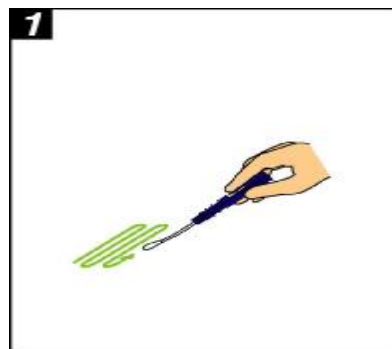
Efter provtagningen sätter man tillbaka svabben i sitt hölje och skickar till lab.

Ytprov

Tag en svabb och stryk över en bestämd yta t.ex. 4 x 4 cm. Rulla svabben försiktigt så att så mycket som möjligt hamnar på svabben. Svabba sedan en gång till vinkelrät mot första gången.

Lägg svabben i provröret och förslut. Skicka till analys. (Ingen lagring i låg temperatur.)

Metoden kan användas på en möjlig yta där man vill veta hur mycket och vad som växer. Man kan använda svabbar även på ytor där det förekommer synliga kolonier eller är helt "ludet". Vill man t.ex kontrollera om det är Stachybotrys på en gipsskiva som är misstänkt "sotig" tar man upp "sotet" på svabben och skickar för analys.

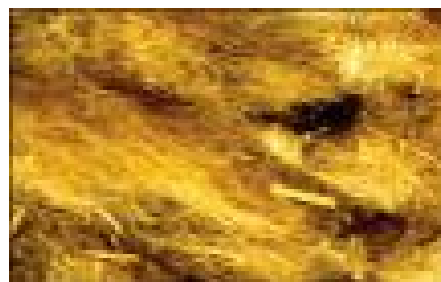


Materialprov t.ex. isolering.

Ta ut cirka 10 g isolering och lägg i ett absolut rent provrör eller plastpåse. Skicka för analys. (Ingen lagring i låg temperatur behövs.)

Här är det mycket viktigt att inte kontaminera proven. Sprittvätta verktygen eller använd styckpackade engångsverktyg. I nödfall kan även en plastpåse och hundägarmetoden användas.

Materialprov kan vara trä, spånskiva, isolering, sand, jord, med flera byggandsmaterial.



Adress

Om inget annat överenskommits så skickas proverna till:

anoZona

Vallongatan 1

752 28 UPPSALA