

# Provtagningsmetoder QPCR

Provtagningen blir enklare med PCR. Ingen bit av byggnaden behöver avlägsnas med motsvarande hål som skall repareras. Provtagningen sker genom att de misstänkta organismerna överförs på en liten "tops" som sedan försluts och sänds för analys. Svabben skall vara torr och inte fuktas. Den fungerar med statisk elektricitet.



Steril svabb för DNA-analys

## Deponerade sporer i damm "Sjukahuset"

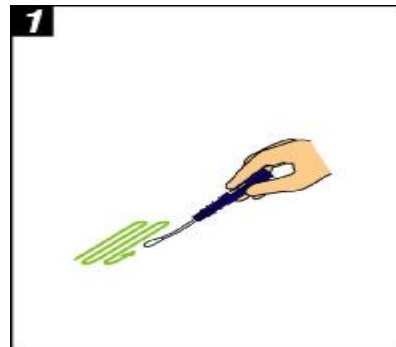
Sporer från organismer i väggar och golv hamnar förr eller senare i inomhusluften. Det som finns i luften faller ned och deponeras i dammet.

Tag ur svabben och ta upp dammet på en yta av 20-25 cm<sup>2</sup>. Det är viktigt att få med rejält med damm så ibland kan en större yta vara bättre. Notera på protokollet.

Metoden kan användas för att kontrollera om det finns problemorganismer i konstruktionen/lokalen så att inomhusmiljön påverkas.

Lämpliga provställen är hyllor och ytor som är torra och inte är flottiga. Sockel under värmeelement kan vara ett sådant ställe.

Efter provtagningen sätter man tillbaka svabben i sitt hölje och skickar till lab.



## Ytprov

Tag en svabb och stryk över en bestämd yta t.ex. 4 x 4 cm. Rulla svabben försiktigt så att så mycket som möjligt hamnar på svabben. Svabba sedan en gång till vinkelrät mot första gången.

Lägg svabben i provröret och förslut. Skicka till analys. (Ingen lagring i låg temperatur.)

Metoden kan användas på en möjlig yta där man vill veta hur mycket och vad som växer. Man kan använda svabbar även på ytor där det förekommer synliga kolonier eller är helt "ludet". Vill man t.ex kontrollera om det är Stachybotrys på en gipsskiva som är misstänkt "sotig" tar man upp "sotet" på svabben och skickar för analys.



## Materialprov t.ex. isolering.

Ta ut cirka 10 g isolering och lägg i ett absolut rent provrör eller plastpåse. Skicka för analys. (Ingen lagring i låg temperatur behövs.)

Här är det mycket viktigt att inte kontaminera proven. Spritvätta verktygen eller använd styckpackade engångsverktyg. I nödfall kan även en plastpåse och hundägarmetoden användas.

Materialprov kan vara trä, spånskiva, isolering, sand, jord, med flera byggmaterialet.



## Adress

Om inget annat överenskommit så skickas proverna till:

anoZona

Box 15120

750 15 UPPSALA